

PERIODO DAL AL

PERIODO DAL AL

ALLEGATO AL VERBALE RIUNIONE DI COORDINAMENTO DEL.....

Distribuzione interna delle lavorazioni per gestire le interferenze

PERIODO DAL AL

SETTIMANA N°

LEGENDA LAVORAZIONI:

	Temporale	Spaziale	Compatibile

(Tratteggiare o colorare le aree di intervento evitando sovrapposizioni delle lavorazioni)

Le imprese convenute

Il C.S.E.

PERIODO DAL AL

PERIODO DAL AL

LEGENDA GRAFICA

- USCITA VERSO L'ALTO
- USCITA VERSO IL BASSO
- USCITA ORIZZONTALE
- USCITA ORIZZONTALE
- PERCORSI DI FUGA
- PERCORSI DI FUGA
- ESTINTORE PORTATILE
- PUNTO LUCE
- PUNTO LUCE DI EMERGENZA
- SOTTOQUADRO ELETTRICO DI PIANO

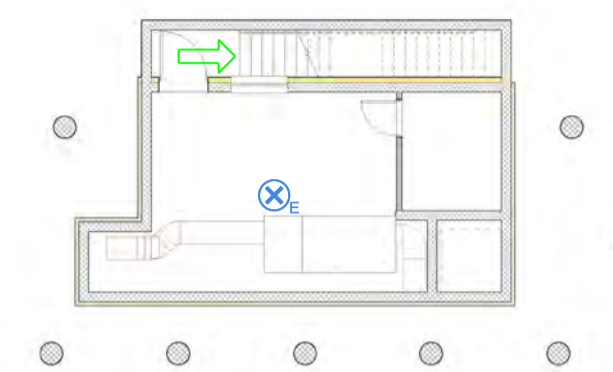
SCHEDE DI EMERGENZA E PRONTO SOCCORSO

Numeri utili per interventi di emergenza	
POLIZIA DI STATO	TEL. 113
CARABINIERI	TEL. 112
VIGILI DEL FUOCO	TEL. 115
PRONTO SOCCORSO	TEL. 118

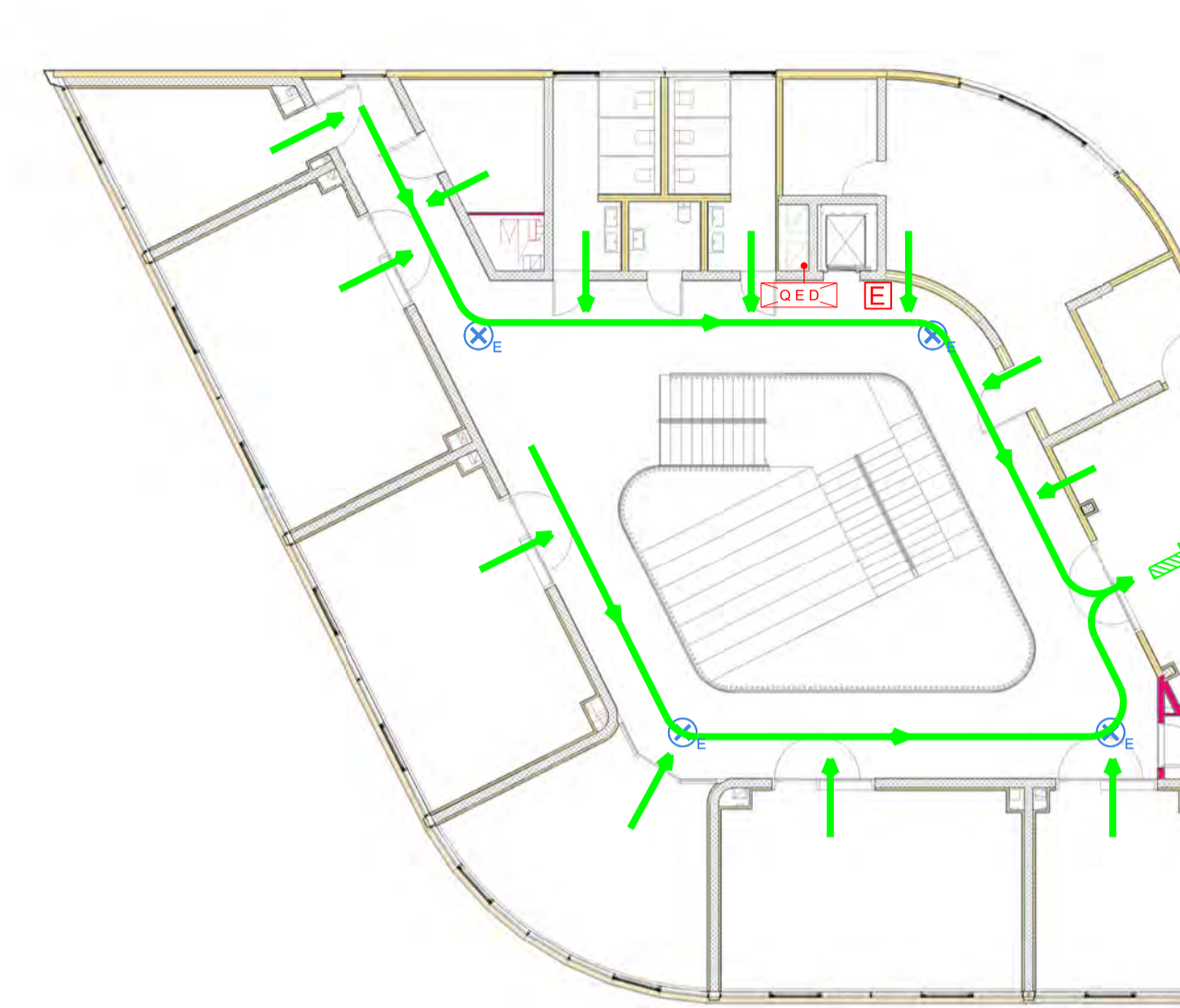
<p>MODALITA' DI CHIAMATA VIGILI DEL FUOCO</p> <p>Comando provinciale dei vigili del fuoco di TRENTO</p> <p>N° telefonico per emergenze: 115</p> <p>In caso di richiesta d'intervento dei Vigili del fuoco, il Responsabile dell'emergenza deve comunicare al 115 i seguenti dati:</p> <ul style="list-style-type: none"> - nome della ditta - indirizzo preciso del cantiere - indicazione del percorso e punti di riferimento per una rapida localizzazione dell'edificio - Telefono della ditta - Tipo d'incendio (piccolo, medio, grande) - Materiale che brucia - Presenza di persone in pericolo - Stato della persona colpita (cosciente, incosciente) - Nome di chi sta chiamando 	<p>MODALITA' DI CHIAMATA EMERGENZA SANITARIA</p> <p>Centrale operativa emergenza sanitaria di TRENTO</p> <p>N° telefonico: 118</p> <p>In caso di richiesta d'intervento, il Responsabile dell'emergenza deve comunicare al 118 i seguenti dati:</p> <ul style="list-style-type: none"> - nome della ditta - indirizzo preciso del cantiere - indicazione del percorso e punti di riferimento per una rapida localizzazione dell'edificio - Telefono della ditta - Patologia presentata dalla persona colpita (ustione, emorragia, frattura, arresto respiratorio, arresto cardiaco, shock, ecc.) - Stato della persona colpita (cosciente, incosciente) - Nome di chi sta chiamando
---	--



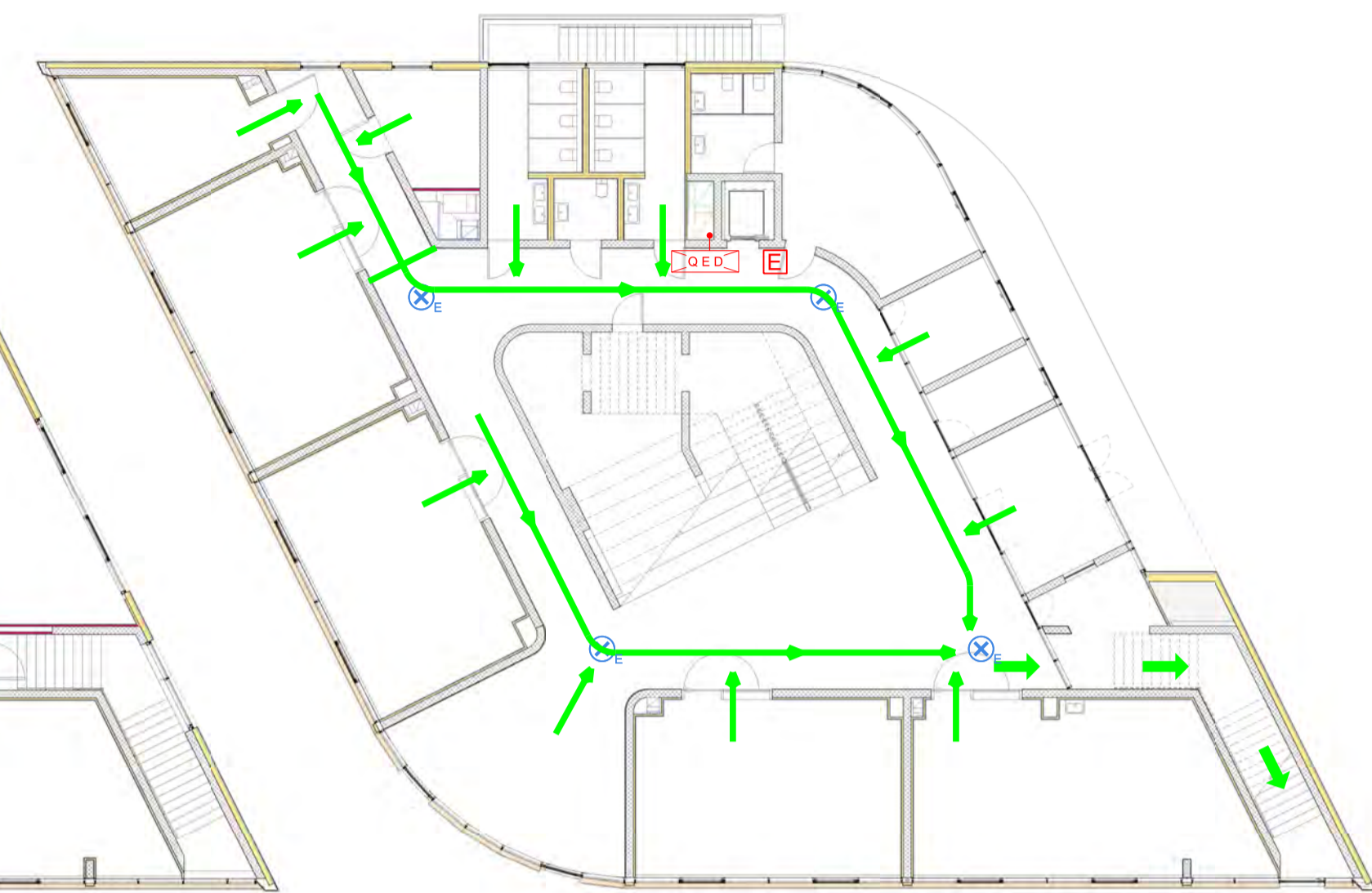
PIANTA PIANO INTERRATO
SCALA 1:200



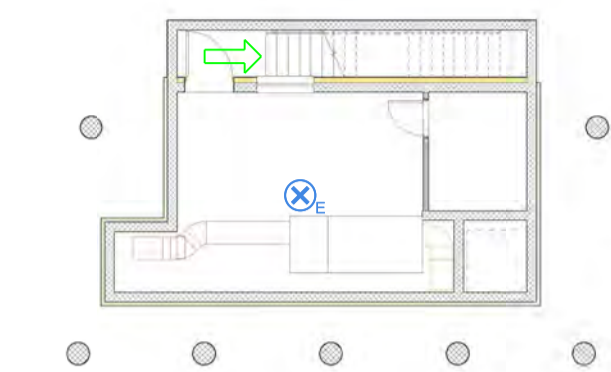
PIANTA PIANO TERRA
SCALA 1:200



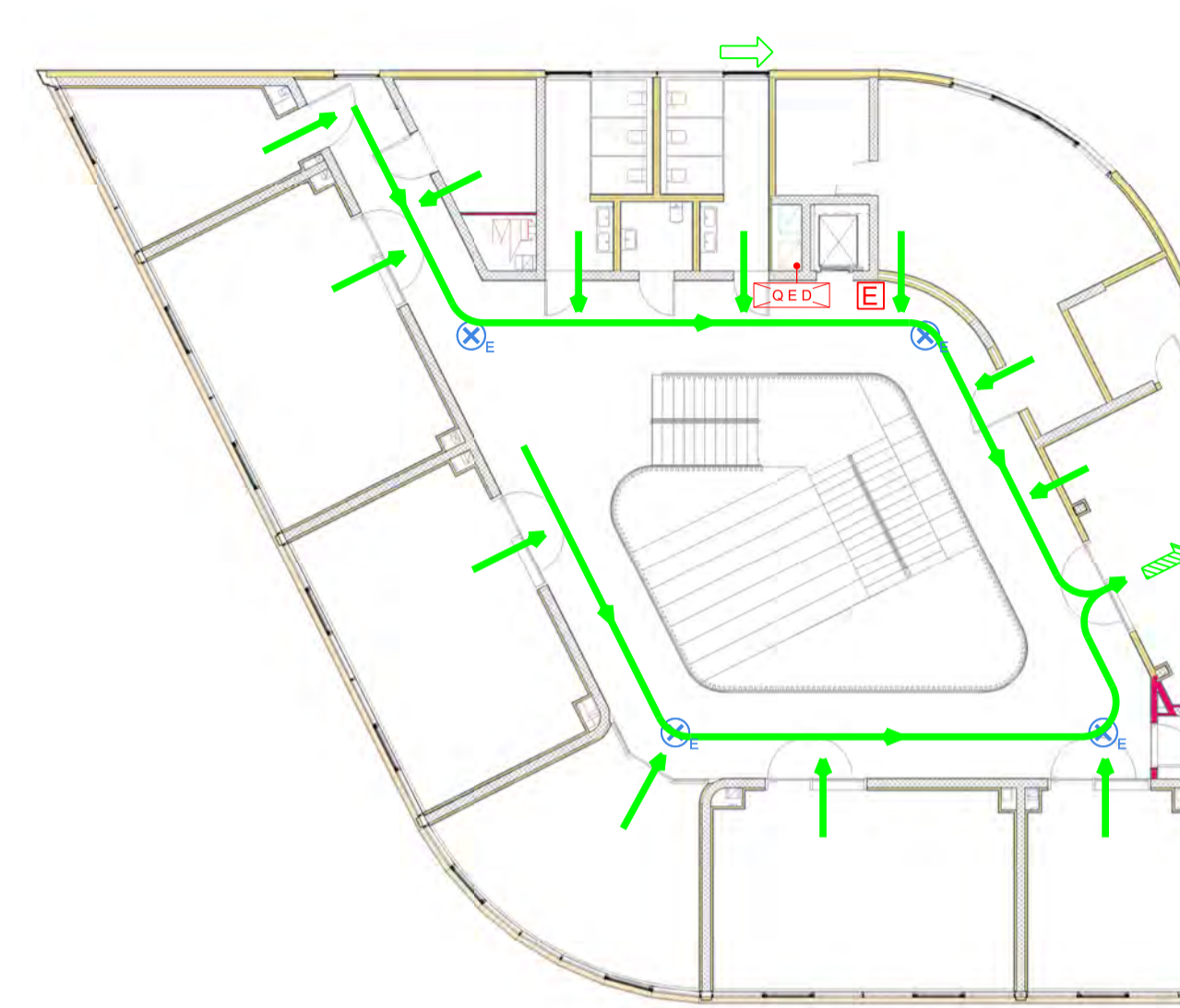
PIANTA PIANO PRIMO
SCALA 1:200



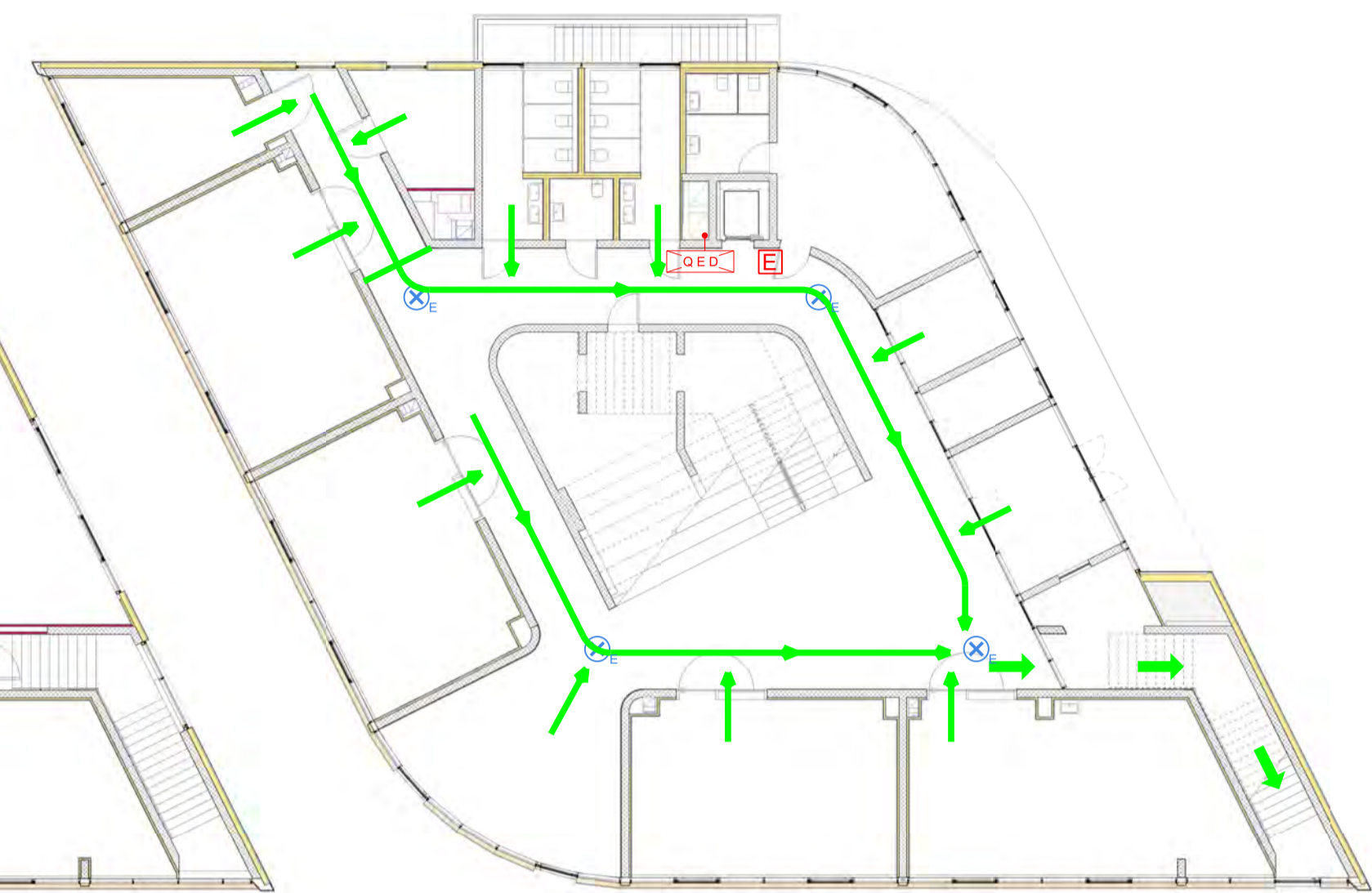
PIANTA PIANO INTERRATO
SCALA 1:200



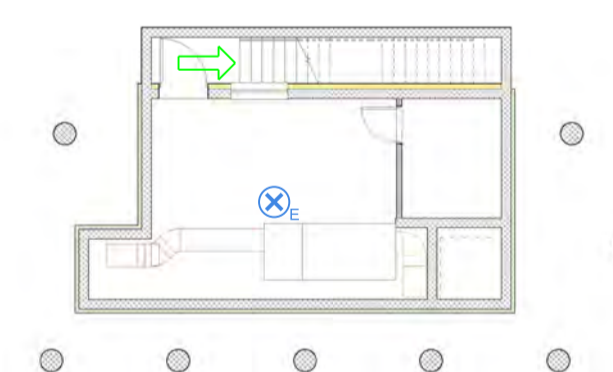
PIANTA PIANO TERRA
SCALA 1:200



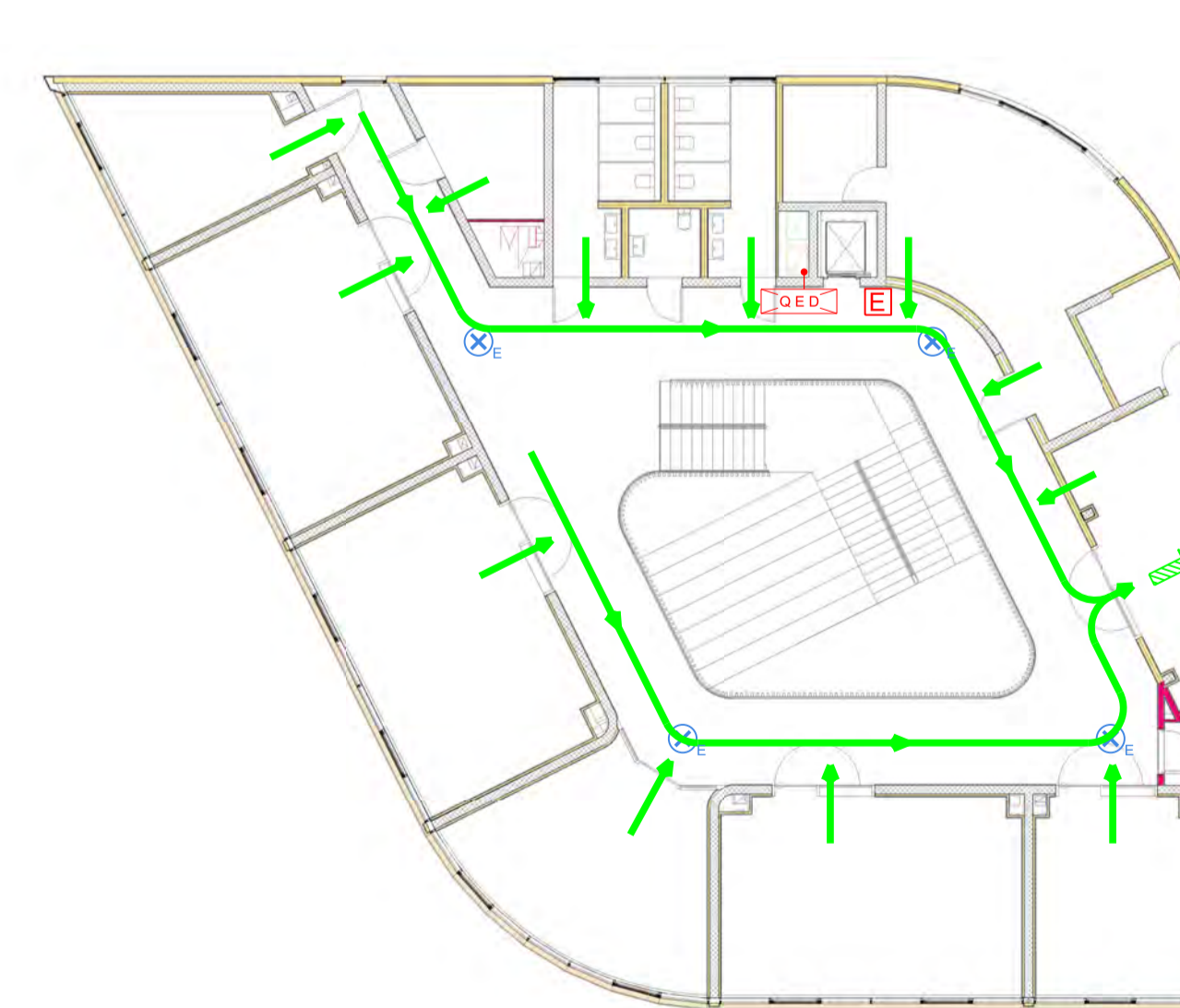
PIANTA PIANO PRIMO
SCALA 1:200



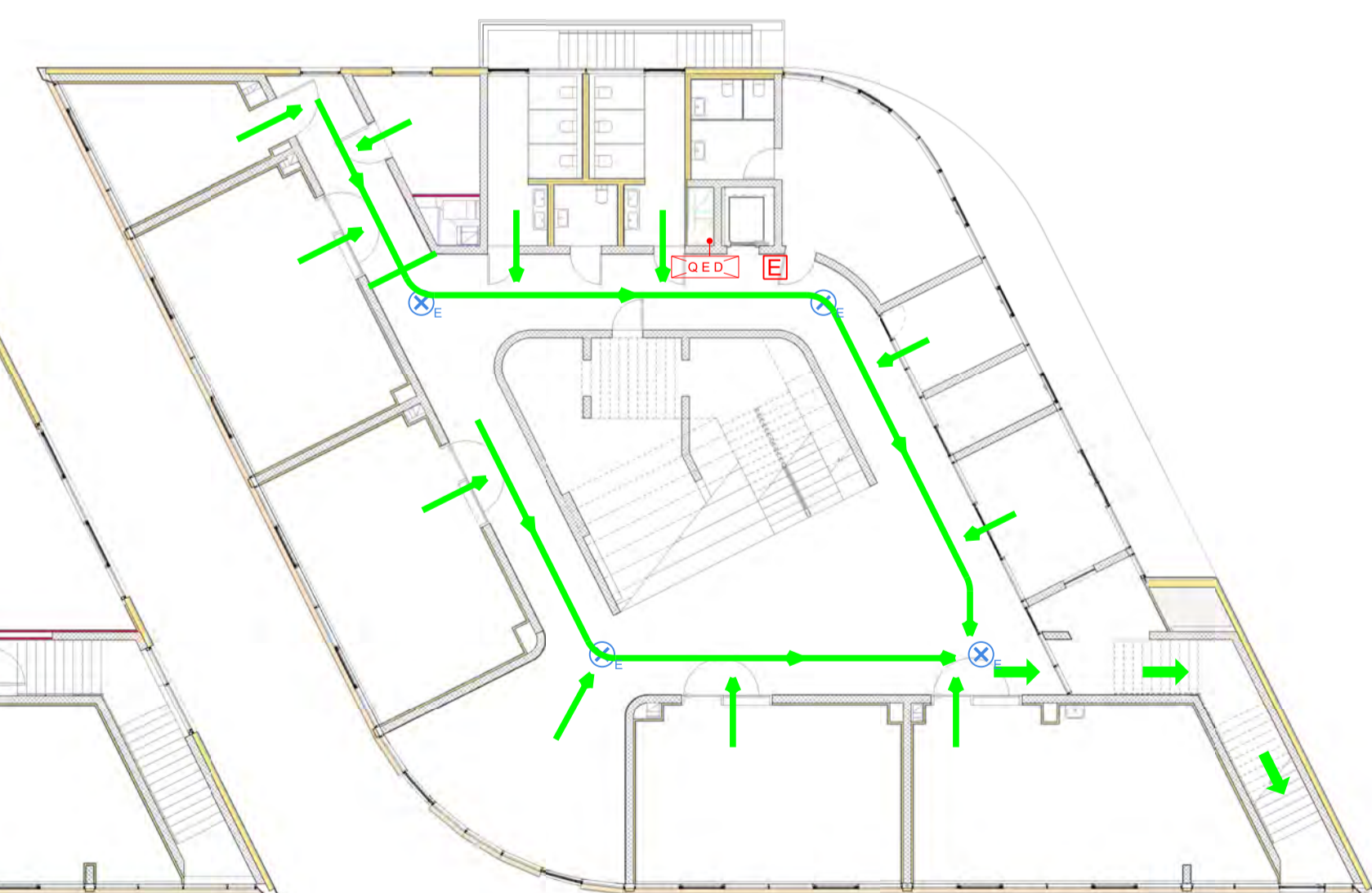
PIANTA PIANO INTERRATO
SCALA 1:200



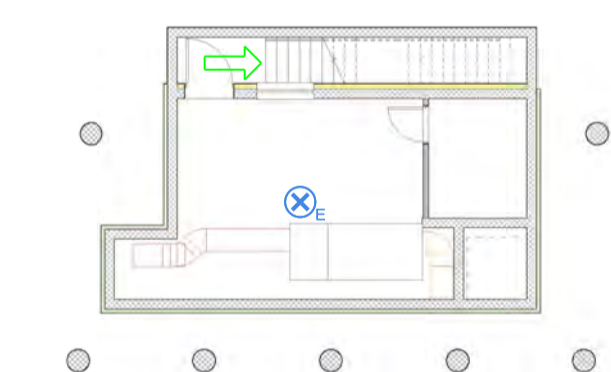
PIANTA PIANO TERRA
SCALA 1:200



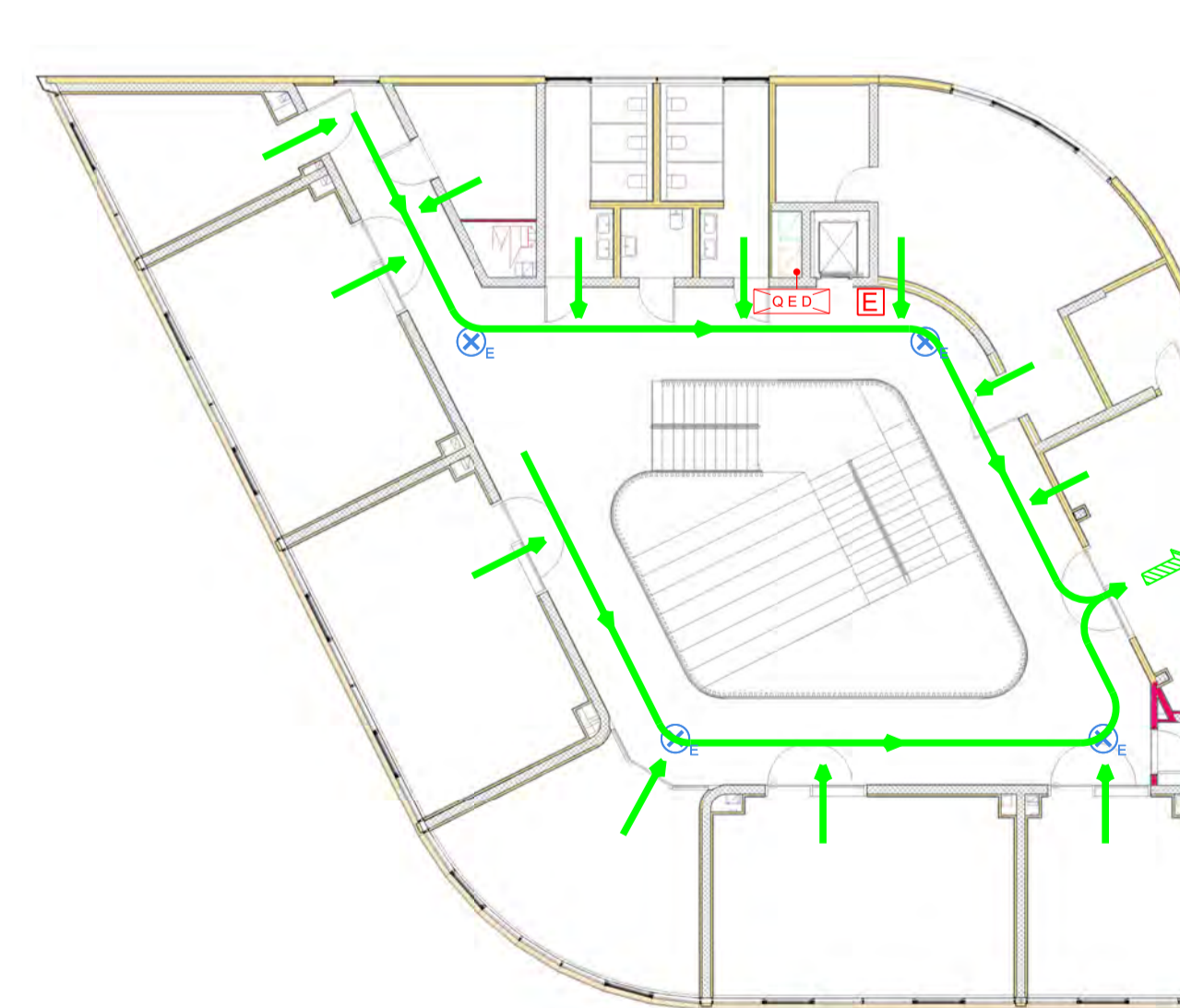
PIANTA PIANO PRIMO
SCALA 1:200



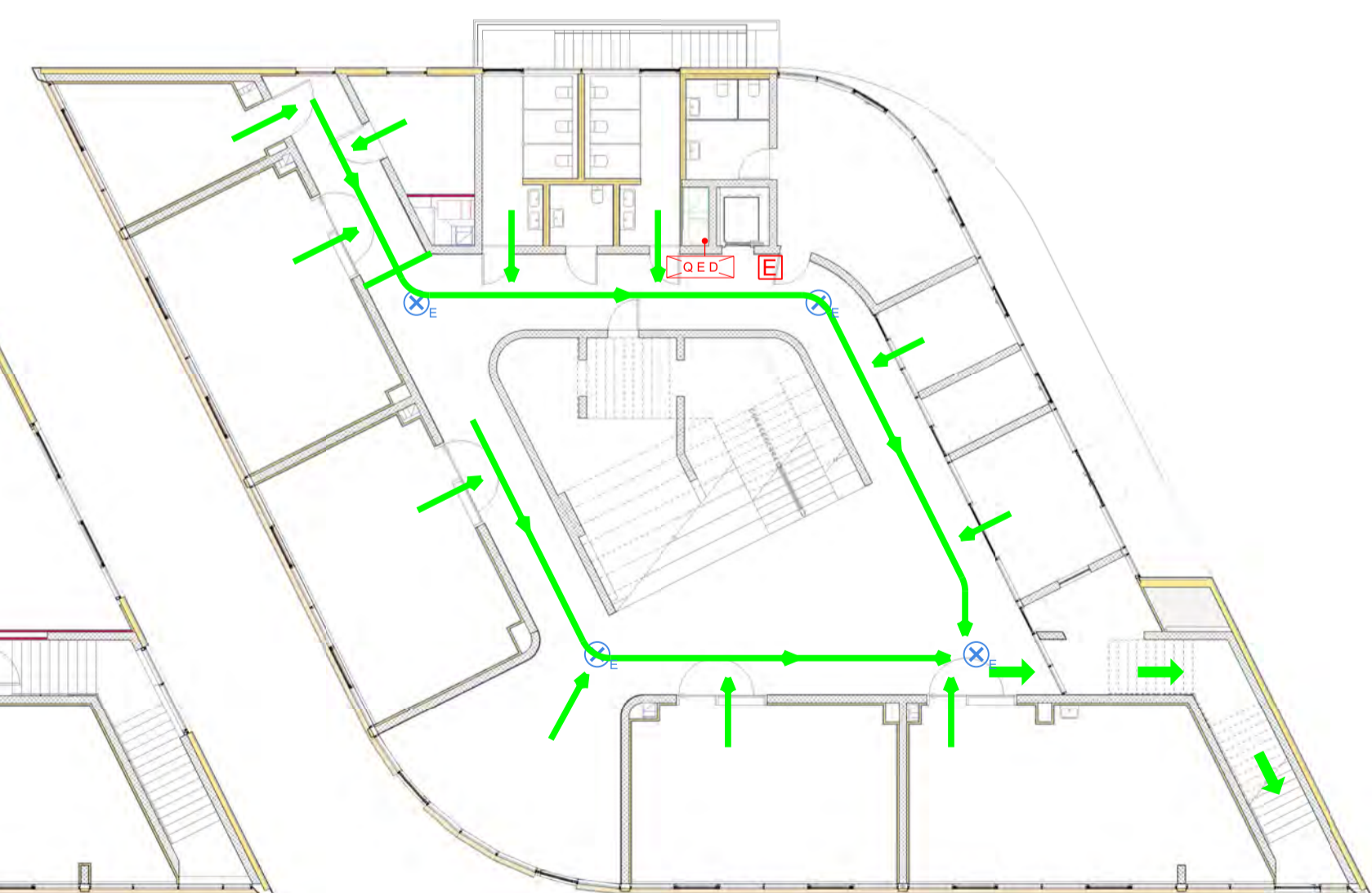
PIANTA PIANO INTERRATO
SCALA 1:200



PIANTA PIANO TERRA
SCALA 1:200



PIANTA PIANO PRIMO
SCALA 1:200



REGIONE AUTONOMA FRIULI VENEZIA GIULIA PROVINCIA DI UDINE

COMMITTENTE: COMUNE di BUTTRIO RESPONSABILE DEL PROCEDIMENTO: Ezio Antonel



PROGETTISTI
KREJ ENGINEERING
Via Canova, 11 - 33061 - SAN (TN)
C.C.I.A.A. n. 102888
C.F. - P.IVA: 02076410229
Tel. 0464 871137
Fax: 0464 871412
www.krej.it - info@krej.it

TECNICI INCARICATI
arch. Brunella Avi
Ing. Fabio Pasini

REVISIONI: 0 EMISSIONE: 0 DATA: 27/02/2017

PROGETTO ESECUTIVO
400:00:00 SICUREZZA
420:00:00 CANTIERE
DISTRIBUZIONE INTERNA DELLE LAVORAZIONI PER EVITARE SOVRAPPOSIZIONI

DATA: 27/02/2017 SCALA: 1:200 TAVOLA: **E T 420 10 0**

ESECUTIVO: SICUREZZA